

УЗИП серии TRSS-RJ45

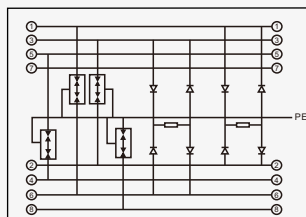
SPD для сетей передачи данных и приложений Ethernet

- Идеально подходит для модернизации, Защита всех линий.
- Для установки в соответствии с концепцией молниезащитной зоны на границах от ОБ-2 и выше.

Продукт



Принципиальная схема



Параметр/Тип	TRSS-RJ45	TPCC-RJ45/16 Для 19-дюймовой стойки шкафа	TPCC-RJ45/24 Для 19-дюймовой стойки шкафа
Номера материалов/портов	РА66/Алюминий/один порт	Алюминий/16 портов	Алюминий/24 порта
Номинальное напряжение		48V	
Максимальное рабочее напряжение (d.c.)		50V	
Максимальное рабочее напряжение (a.c.)		34V	
Максимальное рабочее напряжение (d.c.), пара-пай (PoE)		57V	
Номинальный ток		1A	
Текущий поток (8/20мкс)(L-L)		5kA	
Текущий поток (8/20мкс)(L-PE)		10kA	
Уровень защиты напряжения (L-L)		60V	
Уровень защиты напряжения (L-PE)		500V	
Частота среза		250MHz	
Вносимые потери на частоте 250 МГц (1000 Мбит/с)		≤0.5dB	
Подключение (вход-выход)		Rj45 Socket/RJ45 socket	
Закрепление		Данные:1/2/3/6;PoE:4/5/7/8	
Время отклика	t_a	<25ns	
Степень защиты		IP20	
Диапазон рабочих температур (мин/макс)		-40°C~+70°C	
Диапазон влажности		5%~95%	
По стандарту		ЭН 61643-21:2012,МЭК 61643-21:2011	